

www.sitecna.eu

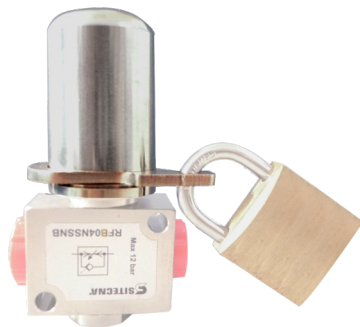
Stainless steel tamperproof kit - KTAM series

Kit anti-manomissione in acciaio inossidabile - serie KTAM

The anti-tamper kit is an all stainless steel locking cap that prevents unintended or malicious pressure adjustment and accidental damage to the adjusting screw.

The cap is lockable by means of a padlock, an hasp or lock and so it provides rugged security and ease of use for all applications.

- Suitable to onshore, offshore, pharmaceutical, medical and food applications
- Full stainless steel construction
- Suitable for corrosive environments



Il kit anti-manomissione è un sistema di bloccaggio interamente in acciaio inossidabile che previene modifiche di pressione - involontarie o dolose - e danni accidentali alla vite di regolazione. Il sistema può essere chiuso tramite un lucchetto, un fermaglio o un cavo in acciaio e fornisce così sicurezza e facilità d'uso in tutte le applicazioni.

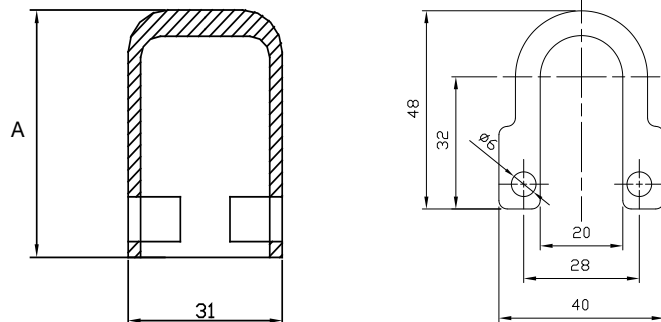
- Adatto in applicazioni marine, petrolchimiche, farmaceutiche, medicali e alimentari
- Costruzione completamente in acciaio inossidabile
- Idonei per ambienti corrosivi

Overall dimension

Dimensioni

KTAM 1/4", 3/8", 1/2": A = 47mm

KTAM 3/4", 1": A = 55mm



Sitecna's products that can use KTAM

Prodotti Sitecna che possono montare il KTAM

Product Prodotto	Size Dimensioni	Models Modello
Filter Regulators	1/4", 3/8", 1/2", 3/4", 1" NPT	FR04, FR06, FR08, FR12, FR16
Regulators	1/4", 3/8", 1/2", 3/4", 1" NPT	R04, R06, R08, R12, R16
Back Pressure Regulators	1/4"NPT	BP04
Pneumatic 2&3 Ways Switching Valves	1/4"NPT	SV04, S304
Uni & Bi-Directional Flow Regulators	1/4"NPT	RFU04, RFB04
Uni & Bi-Directional Flow Regulators*	3/8", 1/2", 3/4", 1"NPT	RFU06, RFU08, RFU12, RFU16 RFB06, RFB08, RFB12, RFB16

*Available only as option on new products and not as retro-fit item

Disponibile solo come opzione su nuovi prodotti e non come accessorio a parte

BT-KTAM/C21A