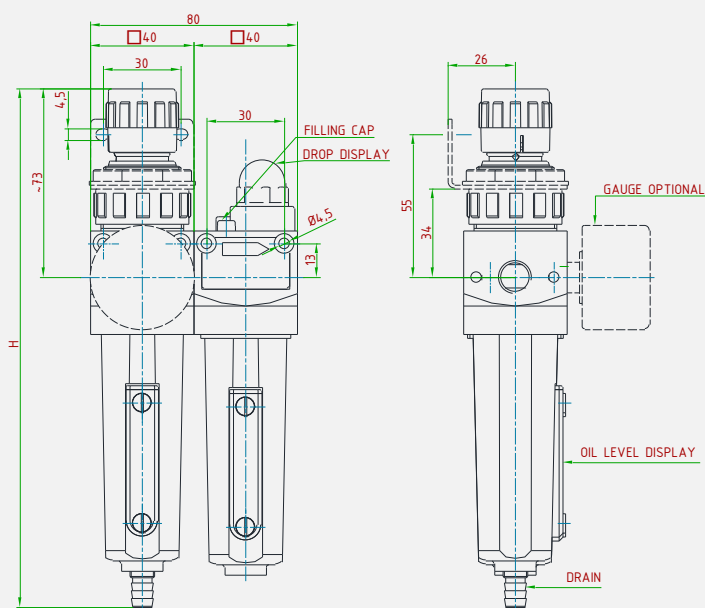




Gruppo filtro-regolatore + lubrificatore della serie modulare "MD". Il controllo della pressione in uscita è gestito da una membrana. Funzione relieving e scarico della condensa semiautomatico. Lubrificatore con vite per la regolazione della quantità di olio immessa nel flusso.

Group filter-regulator + regulator of "MD" modular line, with holes for wall mounting. Outlet pressure is controlled by a diaphragm. Relieving function and semi-automatic condensate drain system. Adjustable oil rate by a screw on the top of the lubricator.



PS [bar]	BOWL CAPACITY	BOWL	DRAIN	H	GAS FILTRATION	
12	30 cc	TRANSPARENT	SEMI-AUTOMATIC	~168	CARTRIDGE	MATERIAL
12	45 cc	TRANSPARENT	SEMI-AUTOMATIC	~195	5 µm	PE
16	45 cc	ZINC ALLOY	SEMI-AUTOMATIC	~201	20 µm	PE

### CARATTERISTICHE PRINCIPALI MAIN FEATURES

COMPATIBILITÀ COMPATIBILITY	Aria compressa • Gas tecnici e loro miscele Compressed air • Technical gases and their mixtures
PRESSIONE DI ESERCIZIO MASSIMA MAX. INLET PRESSURE	Con scarico automatico With automatic drain <b>16 bar</b> • Con scarico manuale o senza scarico (tappo) With manual drain or without drain (cap) <b>30 bar</b>
ATTACCHI A PROCESSO IN/OUT CONNECTION	<b>FR+L38-12 MD:</b> 3/8"-F • 1/2"-F (GAS/NPT) o <b>FR+L15-20 MD:</b> 1 1/2"-F • 2"-F (GAS/NPT)
TEMPERATURA DI ESERCIZIO WORKING TEMPERATURE	-20°+60°C (-4+140 °F) standard -60°C a +320°C (from -76 up to +608 °F) a richiesta / on request
KV CV	2,99 m3/h (FR+L 38/12 MD) • 24,9 m3/h (FR+L15/20 MD) 3,4 US gal/min (FR+L 38/12 MD) • 28,8 US gal/min (FR+L15/20 MD)
PRESSIONI REGOLABILI OUTLET PRESSURE RANGE	0,2 ÷ 1,5 • 0,3 ÷ 3 • 0,8 ÷ 8 • 1,5 ÷ 15 bar
GRADO DI FILTRAZIONE FILTRATION RATE	5µm • 50µm (bronzo sinterizzato / sintered bronze)
PESO WEIGHT	~1,6 kg (FR+L 38/12 MD) • ~12,5 kg (FR+L15/20 MD) ~3,5 lb (FR+L 38/12 MD) • ~27,5 lb (FR+L15/20 MD)
CLASSE DI TENUTA OTTURATORE PLUG LEAKAGE CLASS	Grado "A" (UNI EN 12266-1) "A" class (UNI EN 1226-1)
CONNESSIONE MANOMETRO PRESSURE GAUGE CONNECTION	G 1/8"-F
CERTIFICAZIONI CERTIFICATIONS	PED 2014/68/UE • EAC TR CU 010
MATERIALE CORPO E PARTI INTERNE INTERNALS AND BODY MATERIAL	Alluminio / plastica / ottone Aluminum / plastic / brass
MATERIALE GUARNIZIONI SEALS MATERIAL	EPDM • FPM • FVMQ • FFKM
ACCESSORI ACCESSORIES	Manometro • Staffa Pressure gauge • Wall mounting bracket
KIT RICAMBIO SPARE PARTS KIT	Kit completo filtro-riduttore e lubrificatore (vedi scheda 412 + 312) Complete filter-regulator and lubricator kit (data sheet 412 + 312)